

毎月、各船っ子教室でお配りしています。市のホームページからもご覧いただけます。



# ふな こきょうしつ かつどう 船っ子教室 活動プログラム 4月号

大穴北小 船っ子教室(放課後子供教室)  
TEL 047-449-3701  
平日 9:15~17:00

	月	火	水	木	金
日時	3/30 9:00~	3/31 9:00~	1 9:00~	2 9:00~	3 9:00~
メインルーム	○	○	○	○	○
PTA 多目的室	○	○	○	○	○
体育館・校庭	10:00~ 13:30~	10:00~ 13:30~	10:00~ 13:30~	10:00~ 13:30~	10:00~ 13:30~
学校行事など	春休み				ボランティア 荒木先生(筆ペン)
日時	6 9:00~	7 放課後~	8 放課後~	9 放課後~	10 放課後~
メインルーム	○	○	○	○	○
PTA 多目的室	○	○	○	○	○
体育館・校庭	10:00~ 13:30~	3:35~4:00		△	3:35~4:00
学校行事など	春休み	始業式	入学式前日準備	入学式	1年下校指導
日時	13 放課後~	14 放課後~	15 放課後~	16 放課後~	17 放課後~
メインルーム	○	○	○	○	○
PTA 多目的室	○	○	○	○	○
体育館		3:35~4:00		3:35~4:00	3:35~4:00
学校行事など	1年下校指導	1年下校指導 ボランティア 荒木先生(毛筆)			学級経営説明会 学級懇談会
日時	20 放課後~	21 放課後~	22 放課後~	23 放課後~	24 放課後~
メインルーム	○	○	○	○	○
PTA 多目的室	○	○	○	○	○
体育館		3:35~4:00		3:35~4:00	3:35~4:00
学校行事など			千教研		
日時	27 放課後~	28 放課後~	29	30 放課後~	5/1 放課後~
メインルーム	○	○		○	○
PTA 多目的室	○	○		○	○
体育館		3:35~4:00	昭和の日 船っ子教室は お休みです	3:35~4:00	3:35~4:00
学校行事など					

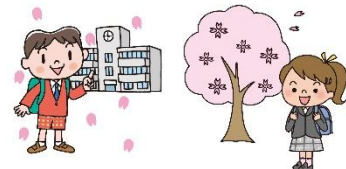
※船っ子教室は 17:00 閉室です。状況により活動場所の変更や外遊びが中止となる場合があります。

臨時休室や活動内容を変更する場合がございますので、予めご了承ください。

## ★お知らせ★

### ○ご利用にあたって

- ・「登録・参加カード」を忘れてしまうと、その日は利用することができません。
- ・電話でのお子様の参加状況の確認や、伝言は行っていません。
- ・活動中に具合が悪くなった場合は、緊急連絡先にお電話をしますので、その際は必ず対応をお願いします。緊急連絡先を変更したい場合は、船っ子教室メインルームに「登録事項変更届」を提出願います。



### ○ご連絡

- ・3/26(木)~4/6(月)の春休み期間中(土日を除く)、船っ子教室は9:00~17:00まで開室します。必要に応じて水筒・お弁当等を持参してください。昼食をとるために一時帰宅も可能です。
- ・入学式を含む短縮日課時は昼食のための一時帰宅ができません。必要に応じて水筒・お弁当等を持参してください。
- ・1年生のお子さんは、4/1(水)~8(水)までは9:00~17:00の間船っ子教室を利用できますが、下校指導(集団下校)期間中は原則として船っ子教室を利用できませんのでご注意ください。



ご入学、ご進級おめでとうございます



### 初めて参加される皆様へ

船っ子教室の所在場所や入室方法についてお知らせします

- ① 所在場所 メインルーム：1階PTA多目的室隣（太陽農園入口の前の校舎）
- ② 入室方法 メインルーム脇の掃き出し口から出入りします。上履きは必要ありません。（メインルーム出入口で外靴を脱ぎ、下駄箱に靴を入れます）
- ③ 活動場所について
  - ・メインルームの他、PTA多目的室、体育館を利用します。
  - ・春休みなどの学校休業日は校庭も活動場所として使用する予定です。
  - ・天候や校庭の状況によって体育館で活動する日があります。

体育館で活動したい人は、毎回上履きの持ち帰りをしてください。

上履きのない人は体育館での活動はできません。

  - ・日々すべての場所が活動場所となるわけではありません。



### <4月のイベント工作>

#### ★イースターエッグをつくろう！

4/1(水)～6(月)



たまご型の紙に、すてきなもようをつけて  
自分だけのかざりをつくってね。

#### ★ペーパービーズのアクセサリづくり

4/7(火)～4/24(金)

ペーパービーズを使って、オリジナルの  
アクセサリをつくりましょう！  
※持ち物はあります。

### <春休みについて>

#### ※体育館・外遊びについて

その日の天候や校庭、体育館の空き状況によっ  
て、活動場所や時間の変更があります。

体育館で活動する人は、毎回上履きが必要です。

#### ※春休みは好きな本、自由帳、学習道具をお 持ちいただいても構いません。

持ってきた物に関しては船っ子で使用できるかを  
確認させていただきます。また、必ず記名をお願いします。

折り紙などの工作材料やはさみ、のり、セロテー  
プ、色鉛筆、ペン、作品を持ち帰るための袋を持参  
ください。



## 【 習字タイムのおしらせ 】

大穴北小学校の船っ子教室では、ボランティアの荒木先生が、習字を教えてくださいます。

毎月、活動プログラムでお知らせしますので、希望する人は半紙と筆と墨汁を持って来てください。

また、汚れてもいい服装をお願いします。4月は、2年生～6年生が参加できます。

1年生の開始時期については、5月以降の活動プログラムでお知らせします。

4/3 (金) 筆ペン

4/14 (火) 毛筆

