



毎月、各船っ子教室でお配りしています。市のホームページでもご覧いただけます。

おおあなしょうふな こきょうしつ かつどうぶろぐらむ 4がつごう
大穴小 船っ子教室 活動プログラム4月号

大穴小船っ子教室 TEL047-463-8636 9:15~17:00

	月	火	水	木	金
日時	3/30 9:00~	3/31 9:00~	1 9:00~	2 9:00~	3 9:00~
校庭			×	未定	未定
特別教室					
備考					
学校行事など	春休み →				
日時	6 9:00~	7 放課後~	8 放課後~	9 放課後~	10 放課後~
校庭	未定	15:30~16:00	15:30~16:00	15:30~16:00	15:30~16:00
特別教室					
備考		給食なし4h	給食なし4h		給食開始(2年~6年)
学校行事など	春休み終了	着任式 始業式		入学式	1年下校指導
日時	13 放課後~	14 放課後~	15 放課後~	16 放課後~	17 放課後~
校庭	15:30~16:00	15:30~16:00	15:30~16:00	15:30~16:00	×
特別教室					
備考	会議日課		委員会活動		
学校行事など	1年下校指導	1年下校指導	1年下校指導	1年下校指導	学級懇談会
日時	20 放課後~	21 放課後~	22 放課後~	23 放課後~	24 放課後~
校庭	15:30~16:00	15:30~16:00	15:30~16:00	15:30~16:00	15:30~16:00
特別教室					
備考			千教研船橋支会		
学校行事など					
日時	27 放課後~	28 放課後~	29	30 放課後~	5/1 放課後~
校庭	15:30~16:00	15:30~16:00		15:30~16:00	15:30~16:00
特別教室			昭和の日 船っ子教室は お休みです		
備考	会議日課				
学校行事など					

臨時休室や活動内容を変更する場合がございますので、予めご了承ください。

今月の特別プログラム

- ・カードケースを作ろう。
- ・ハートのしおりを折り紙で作ろう。



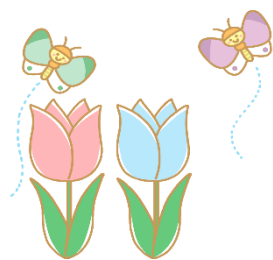
★参加にあたって

- ・「登録・参加カード」を忘れてしまうと、その日は利用することができません。
- ・電話でのお子様の参加状況の確認や、伝言は防犯上の観点からお受けすることはできません。
- ・活動中に大きなケガをしたり、体調が悪くなった場合には緊急連絡先にお電話をしますので、その際は必ず応対をお願いします。携帯電話に出ることができない場合は、勤務先の電話番号の登録をお願いします。また、緊急連絡先に変更が生じた場合は、船っ子教室メインルームに「登録事項変更届」を提出願います。
- ・船っ子教室では手洗いを徹底しています。手拭きタオルを忘れずにお持ちください。
- ・船っ子教室での活動に必要な色鉛筆、折り紙、セロハンテープ、自由帳等をご家庭でご用意ください。

【ご連絡】

- ・3/26(木)~4/6(月)の春休み期間中(土日を除く)、船っ子教室は9:00~17:00まで開室します。必要に応じて水筒・お弁当等を持参してください。昼食をとるために一時帰宅も可能です。
- ・入学式を含む短縮日課時は昼食のための一時帰宅ができません。必要に応じて水筒・お弁当等を持参してください。

- ・春休みに長時間の利用を予定されている方は、船っ子教室での過ごし方をおうちの方とよく話し合ってから参加してください。長期休暇に限り、マンガ本、ムック本、ゲーム攻略本は持ち込み可能です。その場合、必ず記名し、友達との貸し借りはしないでください。



春休みの持ち物

- ・「登録・参加カード」
- ・ハンカチ、ティッシュ
- ・水筒
- ・活動に必要なもの
- ・お弁当（必要に応じて）

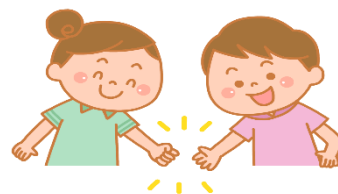
大切なお知らせ

- ・1年生のお子さんは、1日～8日までは9:00～17:00の間船っ子教室の利用は可能ですが、下校指導（集団下校）期間の10日、13日、14日、15日、16日は原則として船っ子教室を利用することはできませんのでご注意ください。
- ・4/17(金)の学級懇談会当日の船っ子教室は大変混雑が予想されます。新1年生は「船っ子教室（放課後子供教室）のご案内」をよく読んで上でご参加くださいますようお願いいたします。活動場所はメインルームと和室に分散する予定ですが、お迎えの受付はメインルームで行いますのでメインルームの掃き出し口にお迎えをお願いいたします。お子さんは、退室するときはスタッフに声をかけ、必ず「登録・参加カード」を受け取ってから退室してください。
- ・退室時間についての管理はいたしません。退室時間やお迎えの有無については、必ず家を出る前に確認してください。新1年生など時間の管理がまだご心配な場合は「登録・参加カード」にメモを貼るなどの工夫をお願いいたします。
- ・船っ子教室には17:00以降留まることはできません。お子さんの帰宅時間に保護者の方が急遽在宅できないような場合の対応について、事前に決めておいてください。「船っ子教室のご案内」の12ページの「かぞくのやくそくごと」を確認し、ご家族でのルール作りをお願いします。

船っ子教室の参加の流れ

参加するとき

- 1 昇降口から校舎を出て、中庭を通り船っ子教室に来ます。外の靴箱に靴を置き、船っ子教室の掃き出し口から入室します。
- 2 入室したらロッカーにランドセルを置き、「登録・参加カード」を提出します。
- 3 ネームプレートを移動し、手を洗います。
- 4 活動を始めます。



帰るとき

- 1 スタッフに帰ることを伝えます。
- 2 「登録・参加カード」を受け取り、ネームプレートを自分のクラスに戻します。
- 3 忘れ物がないかを確認し、ランドセルを背負って帰宅します。

船っ子教室は、子供たちが自主的に活動を行う場所を提供します。子供たちは自分でどう過ごすかを決め、学級学年を越えた友達とルールを守りながら活動します。スタッフは子供たちが安全に楽しく活動できるように見守りをします。子供たちの参加をお待ちしています。

