

市のホームページからもご覧いただけます。


いな こきょうしつ かつどう

船っ子教室 活動プログラム4月号

高根小 船っ子教室(放課後子供教室)

TEL 047-430-9150

平日 9:15~17:00(~4/8 9:00~)

	月	火	水	木	金
日時	学校行事は未定の部分があります。また、変更になる可能性があります。		1 9:00~	2 9:00~	3 9:00~
船っ子イベント 学校行事など	 学校からの お知らせを よく確認して ください。		学校春休み 弁当○/帰宅○ 新1年生参加開始 ストロ-たけとんぼ		
日時	6 9:00~	7 放課後~ 新1年9:00~	8 放課後~ 新1年9:00~	9 放課後~	10 放課後~
船っ子イベント 学校行事など	学校春休み 弁当○/帰宅○ ストロ-たけとんぼ	始業式・着任式 午前日課 弁当◎/帰宅× 新1年生参加者 弁当○/帰宅○	入学式前日準備 弁当◎/帰宅× 新1年生参加者 弁当○/帰宅○	入学式 弁当◎/帰宅×	2~6年給食開始 1年生特別日課 ・下校指導 船っ子教室 利用不可
日時	13 放課後~	14 放課後~	15 放課後~	16 放課後~	17 放課後~
船っ子イベント 学校行事など	1年生特別日課・下校指導 1年生船っ子教室利用不可 1年生利用者 弁当◎/帰宅×		1年生給食開始		学級懇談会 学校経営説明会
日時	20 放課後~	21 放課後~	22 放課後~	23 放課後~	24 放課後~
船っ子イベント 学校行事など			船橋支会 13:00 下校	そらとぶこいのぼり	
日時	27 放課後~	28 放課後~	29 昭和の日	30 放課後~	5/1 放課後~
船っ子イベント 学校行事など	そらとぶこいのぼり		船っ子教室は お休みです	そらとぶこいのぼり	

※ 船っ子教室は17:00閉室です。※活動場所は主にメインルームと校庭及び荒天時体育館です。

※ ほかの学年の授業中はメインルームで静かに過ごしていただくことになります。

臨時休室や活動内容を変更する場合がございますので、予めご了承ください。

ご利用にあたって

- ・「登録・参加カード」を忘れてしまうと、その日は利用することができません。
- ・電話でのお子様参加状況の確認や、伝言は行っていません。帰宅時刻やお迎えなどの約束は、お子さんにもわかるように「登録・参加カード」にメモをつけていただくことをお勧めします。
- ・活動中に具合が悪くなった場合は、緊急連絡先にお電話をしますので、その際は必ず応対をお願いします。
- ・緊急連絡先を変更したい場合は、船っ子教室メインルームに「登録事項変更届」を提出願います。

給食のない日の参加について

- ・4/7(火)~9(木)は給食がありません。放課後一度帰宅した後は参加できませんので、必要に応じて水筒・お弁当等を持参してください。

春休み中及び新1年生の参加について

- ・3/26(木)~4/6(月)の春休み期間中(土日を除く)、船っ子教室は9:00~17:00まで開室します。必要に応じて水筒・お弁当等をお持ちください。昼食とるために一時帰宅も可能です。
- ・新1年生のお子さんは、4/1(水)~8(水)までは9:00~17:00の間船っ子教室を利用できますが、下校指導(集団下校)期間中は船っ子教室を利用できません。やむを得ず下校指導に参加できず船っ子教室を利用される方は必ず連絡帳で事前に学校に連絡をお願いします。電話での学校への連絡はおやめください。

たか ねしょうふな こ きょうしつ
高根小船っ子教室だよ!

4月のイベント

ストローたけとんぼき
つくろう!

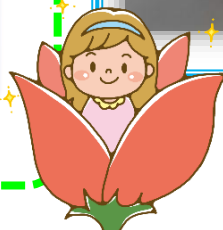
がつついたち すい ここのか もく
4月1日(水)~9日(木)
すてきな、^え絵や^{もよう}模様をつけてね!



できあがったら飛ばしてみよう♡

えらとぶこいのぼり

がつ にち もく
4月23日(木)
がつついたち きん
~5月1日(金)
つくってとばそう!



いろえんぴつ
色鉛筆や
ハサミなど
は、自分の
ものを使う
ようにしま
しょう。

おがみ
折り紙や
じゆうちようも
自由帳も持
ってくるよ
うにしまし
よう。

さんか も もの
参加するときの持ち物

(持ち物には名前をかきましょう)

★ 『登録・参加カード』



★ ハンカチかタオル・ティッシュ

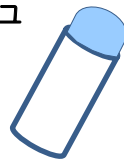
★ 必要に応じてお弁当

★ 水筒

★ 本・文房具など活動につかうもの

★ 必要に応じて羽織ることができる^{いふく}衣服、
下着や靴下などの^き着替え

★ 学校が休みの日は上履き



べんとう
ピクニックお弁当

はるやす あいだ てんき
春休みの間 お天気が
よければ、校庭でお昼
ごはんを^た食べるよ!

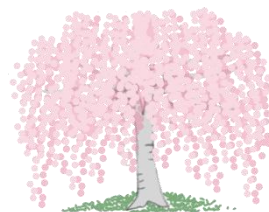
レジャーシートを
も
持ってくるといいよ!



保護者の方へ

自動車でのお迎えはお控えください。また、午後5時までは正門側への自動車の
乗り入れもおやめください。

ご入学おめでとございます



高根小船っ子教室を利用される皆さまへ

【高根小船っ子教室の場所と入り口】

メインルーム ⇒ 西校舎 1 階、市民図書室斜め向かいの教室

出入り口 ⇒ メインルームの掃き出し口（市民図書室近く校庭側）

【開室時間】

平日 ⇒ 放課後～17 時 ※帰宅後は参加できません。

春・夏・冬休みなどの学校休業日 ⇒ 9 時～17 時

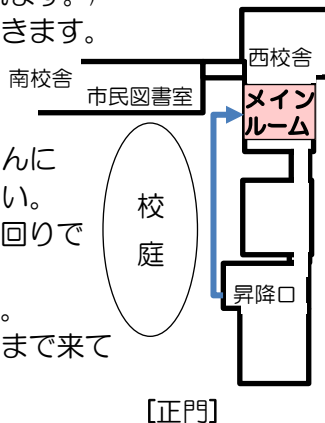
（運動会・参観など学校行事の代休日も含まれます。）

※開室時間内であれば好きな時間に参加できます。

※昼食を摂る為、一時帰宅が可能です

【参加の仕方】

- ・事前に**帰宅時刻**などを相談の上、お子さんに『登録・参加カード』を持たせてください。
- ・放課後、昇降口で外履きに履き替え、外回りでメインルーム入り口まで来てください。
- ・メインルームで、入室の手続きをします。
※学校休業日は直接メインルーム入り口まで来てください。（昇降口は閉まっています。）



登録・参加カード

『登録・参加カード』は、6 年間使用します。QR コードが隠れないように透明のケースなどで保護して使用されることをお勧めします。



メインルーム掃き出し口



【帰宅について】

- ・メインルームでスタッフに声をかけ、退室の手続きをします。
- ・放課後まっすぐご自宅に帰る際と同様、通学路で交通ルール及びマナーを守って帰宅してください。
- ・お迎えの際は、メインルームの掃き出し口まで直接お越しください。
- ・お車でのお迎えはお控えください。
（午後5時までは正門側への車の乗り入れもおやめください。）

【放課後ルームと併せて利用される方へ】

- ・参加方法は「船っ子教室のご案内 P8・P9 およびルーム入所説明書類 5 の「放課後ルームから船っ子教室への参加について」をご確認ください。

船っ子教室についての説明と参加にあたってのお願い

船っ子教室はお子さんたちが自主的に活動を行う居場所を提供します。『放課後ルーム』とは異なり、お子さんをお預かりして育成指導する事業ではありませんのでご注意ください。参加状況の管理や帰りの時間に関する管理は行いません。身支度やトイレなど、身の回りのことは、お子さんがご自身でできるようにしてください。

帰宅時刻やお迎えなどの約束は右記の例を参考に**ご自身のお子さん**に向けて、**おこさんにわかるように**『登録・参加カード』にメモを付けてあげてください。□約束だけですと、忘れてしまったり、不安になったりされることがよくあります。

例 4 がつ 15 にちきょうは、4じごろむかえにいくよ。まっいてね。

新しい環境で不安を抱えているお子さんもいらっしゃると思います。お子さんの様子を見ながら参加の有無や時間をお決めください。船っ子教室での活動がお子さんにとって楽しい時間となりますようご家庭での配慮をお願いします。

