


毎月、各船っ子教室でお配りしています。市のホームページからもご覧いただけます。

ふな こきょうしつ かつどう
船っ子教室 活動プログラム 4月号

小栗原小 船っ子教室(放課後子供教室)
TEL 047-332-7240
平日 9:15~17:00 

	月	火	水	木	金
日時	3/30 9:00~	3/31 9:00~	1 9:00~	2 9:00~	3 9:00~
メインルーム (※1階理科室)	○	○	○	○	○
校庭	11:30~12:00 15:30~16:00	11:30~12:00 15:30~16:00	×	△	△
学校行事など	春休み →				
日時	6 9:00~	7 放課後~	8 放課後~	9 放課後~	10 放課後~
メインルーム (※4階図工室隣)	○ 1階理科室 (※~4/6)	○ 4階図工室隣 (※4/7~変更)	○	○	○
校庭	△	×	×	×	×
学校行事など	春休み	始業式		入学式	
日時	13 放課後~	14 放課後~	15 放課後~	16 放課後~	17 放課後~
メインルーム	○	○	○	○	○
校庭	15:30~16:00	×	×	×	×
学校行事など					
日時	20 放課後~	21 放課後~	22 放課後~	23 放課後~	24 放課後~
メインルーム	○	○	○	○	○
校庭	△	×	×	×	×
学校行事など					
日時	27 放課後~	28 放課後~	29	30 放課後~	5/1 放課後~
メインルーム	○	○	昭和の日	○	○
校庭	△	×	船っ子教室は お休みです	×	×
学校行事など					

※船っ子教室は 17:00 閉室です。状況により活動場所の変更や外遊びが中止となる場合があります。

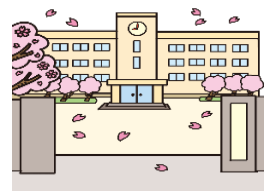
臨時休室や活動内容を変更する場合がございますので、予めご了承ください。

★お知らせ★



○ご利用にあたって

- ・「登録・参加カード」を忘れてしまうと、その日は利用することができません。
- ・電話でのお子様の参加状況の確認や、伝言は行っていません。
- ・活動中に具合が悪くなった場合は、緊急連絡先にお電話をしますので、その際は必ず対応をお願いします。
緊急連絡先を変更したい場合は、船っ子教室メインルームに「登録事項変更届」を提出願います。



○ご連絡

- ・3/26(木)~4/6(月)の春休み期間中(土日を除く)、船っ子教室は9:00~17:00まで開室します。必要に応じて水筒・お弁当等を持参してください。昼食をとるために一時帰宅も可能です。
- ・入学式を含む短縮日課時は昼食のための一時帰宅ができません。必要に応じて水筒・お弁当等を持参してください。
- ・1年生のお子さんは、4/1(水)~8(水)までは9:00~17:00の間船っ子教室を利用できますが、**下校指導(集団下校)期間中は原則として船っ子教室を利用できませんのでご注意ください。(※下校指導期間の日程については、学校で配布される手紙等でご確認ください)**

お知らせとお願い



《春休み中の船っ子教室について》

- ◆春休み期間中は、活動場所が1階理科室になります。
出入り口は理科室ベランダ側の掃き出し口からとなります。

体育館の通路脇を通り、校舎の裏側へまわってお越しください。掃き出し口に敷いてあるブルーシートの上に外履きを置き、上履きに履き替えて活動します。参加の都度上履きをご持参ください。

理科室での活動となりますので、椅子に座っての静かな活動が中心になります。

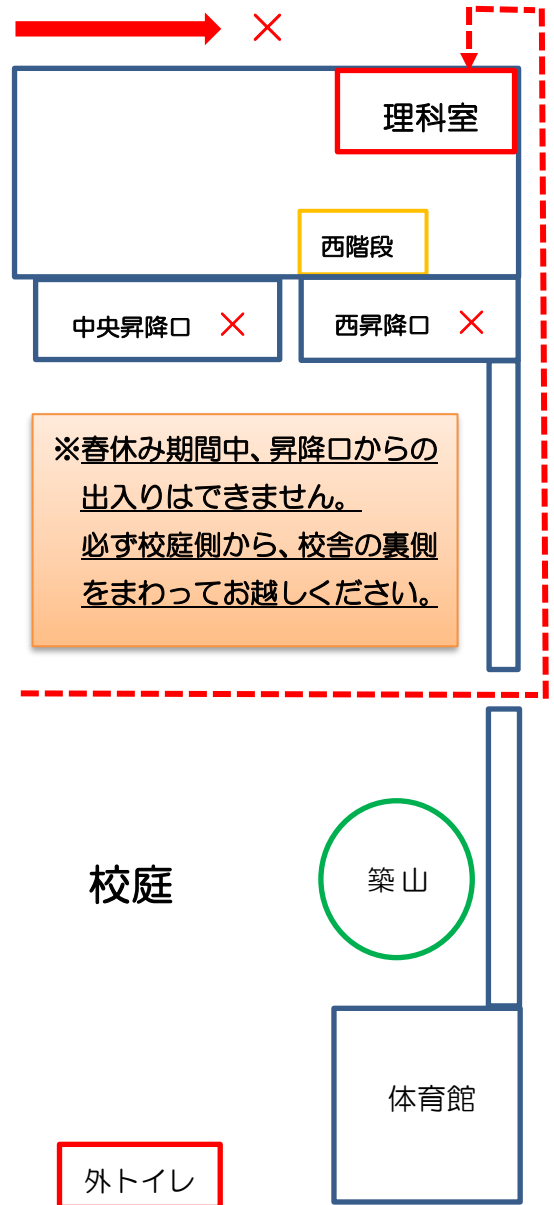
- ◆トイレは校庭にある外トイレを使用します。活動場所から離れているため、移動に時間がかかります。トイレには余裕を持って行くようにと、ご家庭でもお話をしておいてください。

- ◆活動場所が理科室のため、留守番電話での対応となります。ご了承ください。

※新年度の準備等のため、校舎内（理科室を除く）には立ち入ることができません。ご注意ください。

★春休み中の持ち物★

- ・①上履き②「登録・参加カード」③お弁当（帰宅時間により必要に応じてお持ちください。12時頃昼食予定です）④水筒⑤帽子⑥ハンカチ、ティッシュ⑦本、勉強道具等活動で使いたい物（折り紙、自由帳など学校に持ってきてよいもの）



★4/7(火)～活動場所が理科室から4階図工室隣、メインルームへ変更となります。新一年生のお子さんと4/7(火)4/8(水)に利用の方は西昇降口から入り、外履きをお持ちのビニール袋に入れ、西階段を使用し4階メインルームまでお越しください。(9時から利用できますが、2年生以上は授業中のため、保護者の方もメインルームまで付き添いのご協力をお願いいたします。)

《今月のイベント工作》

★日時：4月21日(火)～24日(金)

内容：ほしのストラップをつくろう！

※予約は必要ありません。材料は船っ子教室が準備します。



ご入学・ご進級おめでとうございます



令和8年度船っ子教室の所在場所や入室方法については以下の通りです。

① 所在場所	4階 図工室の隣（メインルーム） ※春休み期間中は1階理科室（校舎内からは入れません。ご注意ください）
② 平日の入室方法 （放課後～17:00）	放課後になったら、持ち物を持ち上履きのままでメインルームへお越しください。 帰宅は西階段を通り、「西昇降口」からとなります。 普段中央昇降口を使用しているお子さんは、いったん中央昇降口で靴箱に上履きを入れた後、外履きを持って「西昇降口」に向かっていただく形になります。
③ 夏休み等の学校休業日の入室方法 （9:00～17:00）	夏休み等の学校休業日に船っ子教室へ参加の方は、「西昇降口」から出入りします。（外から中に向かって左側、船っ子教室出入り口の表示がある扉） 外履きの置き場所は西昇降口の掲示、または活動プログラムにてご確認ください。上履きは毎回持ち帰りになります。参加の都度、上履きを持参ください。
④ 活動場所について	メインルームの他、図工室（4階）、校庭を活動場所にしております。 なお、活動場所は学校での使用状況や当日参加されるお子さんの人数によって異なります。日々全ての部屋が活動場所となるわけではございません。
⑤ 持ち物について	① 上履き ② 「登録・参加カード」 ③ お弁当・水筒（必要に応じて） ④ ハンカチ、ティッシュ ⑤ 本、勉強道具等活動で使いたい物（折り紙、自由帳など） ⑥ 帽子（外遊びの際必要になります）



《船っ子教室について》

- ・船っ子教室は、お子さんをお預かりして育成指導する場所ではなく、お子さんたちが自主的な活動を行う居場所です。スタッフは安全管理に努めますが、時間の管理は行いませんので、必要に応じて帰宅時間やお迎えなどの約束は「登録・参加カード」にメモをつける等の工夫をお願いいたします。
- ・保護者の方がお迎えで校舎内に入る場合も「西昇降口」から入り、近くの階段（西階段）の使用をお願いいたします。またその際は学校で使用する「名札」をお付けください。
- ・昇降口は時間帯によって閉まりますので、ご注意ください。船っ子教室の出入り口は17時まで開いていますので、お子さんとの待ち合わせがある場合、場所の確認をお願いいたします。
- ・学校から帰宅後に参加することはできません。学校休業日などの一日開室日は、昼食のために一時帰宅することができます。

《新1年生の船っ子教室への参加について（放課後ルーム利用児童）》

- ・放課後ルーム利用児童については、放課後ルームでの生活を定着させるため、4月中については、船っ子教室への外出は控えていただくようご配慮をお願いいたします。

