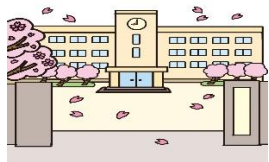


毎月、各船っ子教室でお配りしています。市のホームページからもご覧いただけます。



海神南小 船っ子教室(放課後子供教室)  
TEL 047-433-0107  
平日 9:15~17:00

ふな こきょうしつ かつどう

## 船っ子教室 活動プログラム 4月号

	月	火	水	木	金
日時	3/30 9:00~	3/31 9:00~	1 9:00~	2 9:00~	3 9:00~
メインルーム	○	○	○	○	○
家庭科室					
校庭	10:45~、14:30~	10:45~、14:30~	10:45~、14:30~	10:45~、14:30~	10:45~、14:30~
学校行事など	春休み				→
日時	6 9:00~	7 放課後~	8 放課後~	9 放課後~	10 放課後~
メインルーム	○	○ おべんとう かみこうさく	○ おべんとう	○ おべんとう しおくり作り	○ 1年おべんとう
家庭科室					
校庭	10:45~、14:30~	14:30から2回	14:30から2回	14:30から2回	15:30から
学校行事など	春休み	始業式		入学式	
日時	13 放課後~	14 放課後~	15 放課後~	16 放課後~	17 放課後~
メインルーム	○ 1年おべんとう かみしばい	○ 1年おべんとう	○	○	○
家庭科室					
校庭	15:30から	15:30から	15:30から	15:30から	15:30から
学校行事など			1年給食開始		
日時	20 放課後~	21 放課後~	22 放課後~	23 放課後~	24 放課後~
メインルーム	○ かみしばい	○	○	○ 竹トンボ作り	○
家庭科室					
校庭	15:30から	15:30から	15:30から	15:30から	15:30から
学校行事など					
日時	27 放課後~	28 放課後~	29	30 放課後~	5/1 放課後~
メインルーム	○	○ かみこうさく		○	○
家庭科室			昭和の日 船っ子教室は お休みです		
校庭	15:30から	15:30から		15:30から	15:30から
学校行事など					

※船っ子教室は 17:00 閉室です。状況により活動場所の変更や外遊びが中止となる場合があります。

臨時休室や活動内容を変更する場合がございますので、予めご了承ください。



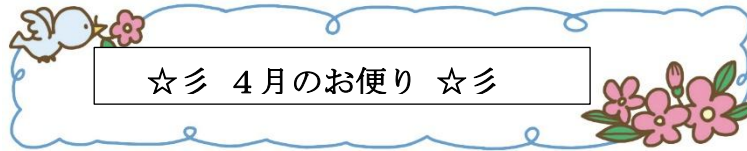
### ★お知らせ★

#### ○ご利用にあたって

- ・「登録・参加カード」を忘れてしまうと、その日は利用することができません。
- ・電話でのお子様の参加状況の確認や、伝言は行っていません。
- ・活動中に具合が悪くなった場合は、緊急連絡先にお電話をしますので、その際は必ず対応をお願いします。緊急連絡先を変更したい場合は、船っ子教室メインルームに「登録事項変更届」を提出願います。

#### ○ご連絡

- ・3/26(木)~4/6(月)の春休み期間中(土日を除く)、船っ子教室は9:00~17:00まで開室します。必要に応じて水筒・お弁当等を持参してください。昼食をとるために一時帰宅も可能です。
- ・入学式を含む短縮日課時は昼食のための一時帰宅ができません。必要に応じて水筒・お弁当等を持参してください。
- ・1年生のお子さんは、4/1(水)~8(水)までは9:00~17:00の間船っ子教室を利用できますが、下校指導(集団下校)期間中は原則として船っ子教室を利用できませんのでご注意ください。



暖かな日差しが心地よい季節になりました。ご入学・ご進級おめでとうございます。  
 子ども達が安全で安心な放課後を過ごせますよう、スタッフ一同協力して見守りしていきます。  
 今年度もどうぞよろしくお願いいたします。

★初めて参加するお子さんへ（所在・入室方法）

活動場所	1階 多目的室（変更する場合があります）
平日の入室方法	放課後になったら、外履きに履き替え上履きを持って昇降口出ます。左側の給食室脇をとり、校舎に沿って行くと裏手に多目的室の「ベランダ側出入口」があります。外履きは、下駄箱に入れ、上履きに履き替えて活動します。
学校休業日の入室方法	平日同様、多目的室「ベランダ側出入口」を使用します。上履きは、その都度持参します。
外遊び	校庭
その他	<ul style="list-style-type: none"> <li>持ち物は必ず記名をお願いいたします。</li> <li>お電話での参加状況やご伝言はお受けできません。</li> <li>退出の管理はしておりません。</li> <li>南門側の通路は、駐車場のため通行しないようにお願いします。</li> </ul>

★ お知らせ ★

- 29日(水)は昭和の日のため、船っ子教室はお休みです
- 学校の都合により多目的室利用の際は、家庭科室にて活動いたします。お迎えも家庭科室になりますので、ご承知おきください。急な変更もございますが、よろしくお願いいたします。また、家庭科室では電話が通じません。活動中は留守番電話での対応になり活動後に折り返しご連絡いたします。お急ぎの方は船橋市役所放課後児童支援課船っ子教室係 047-436-2805 までおかけください。
- 持ってきていいものは、学校で持参が許可されているものです。勉強道具・本・ぬりえ・お絵描き帳・折り紙・色鉛筆・ハサミ・のり・セロハンテープ・毛糸など持参できます。
- 傘、ハンカチ、手提げバッグ、水筒、帽子などの忘れ物が多いです。記名をお願いいたします。
- ルーム利用される新一年生のお子様は、5月から船っ子教室を利用できます。

😊 工作 😊

- ★ 9日(木)から、「しおり」を作ります。
- ★ 23日(木)から、「竹トンボ」を作ります。
- ★ 7日(火)と 28日(火)はボランティアの北村さんが紙工作をおしえてくださいます。



☆ 3月のおたのしみ ☆ 3月  
 13(月)と 20日(月)はボランティアの  
 早川さんが紙芝居をおこないます。