

入場無料

主婦の方や、  
60歳以上の方も  
大歓迎!!



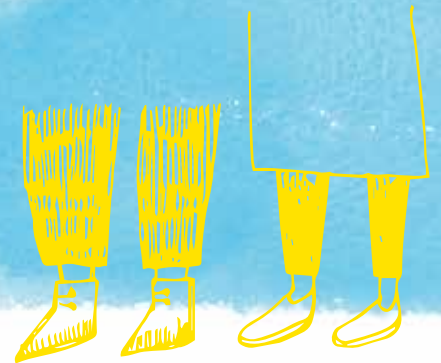
介護・福祉の就職イベント



# PORT

ポート

自分らしい働き方や関わり方を  
探してみませんか？



2017年1月28日(土)

キッズスペースも  
あります!!

- 在宅系サービス 10:30~13:00 (10:00 受付開始)
- 施設系サービス 14:00~16:30 (13:30 受付開始)

※どちらもご参加いただけます。

**会場** 船橋市民文化創造館(きららホール)



主催：船橋市

共催：ハローワーク船橋



『PORT(ポート)』は、船橋市内の介護事業所と、介護・福祉で働きたい人の出会いの場です。

2回目となる今回も、船橋市内の多彩な介護事業所が大集結!

採用担当者からみなさんへの一方的な説明会ではなく、働く環境への質問や不安、期待、介護への想いなども気軽に話せる機会をご用意しています。

自分らしい働き方や関わり方を考える1日にしませんか?

### 子育てママ応援!

保育士が常駐するキッズスペースをご用意しています。お子さんを預けて安心してご参加ください!

### 未経験者、歓迎!

年齢制限はありません。  
主婦の方・60歳以上の方・未経験者・転職希望の方など、どなたでも気軽にご参加いただけます。

## タイムスケジュール(2部制)

※どちらもご参加いただけます。

### 1. 在宅系サービス

訪問介護、デイサービス、グループホーム、小規模多機能型居宅介護など

#### 10:00 受付開始

※スタート5分前に受付を済ませて下さい。  
定刻スタートにご協力下さい。

#### 10:30 スタート

#### 10:45 グループトーク

採用担当者や現場で働く人と少人数で話すことができます。

#### 12:15 フリータイム

グループトークで気になった法人のより詳しい情報を知ることができます。

#### 13:00 終了

### 2. 施設系サービス

特別養護老人ホーム、介護老人保健施設

#### 13:30 受付開始

#### 14:00 スタート

#### 14:15 グループトーク

#### 15:45 フリータイム

#### 16:30 終了



会場：船橋市民文化創造館(きららホール)

船橋市本町1-3-1 フェイスビル6階

JR総武線・東武野田線『船橋駅』南口または京成本線

『京成船橋駅』東口から徒歩約2分

※公共交通機関をご利用頂きますようお願い致します。



船橋市 介護保険課

047-436-3306

<http://www.city.funabashi.lg.jp/event/seminar/port02.html>

