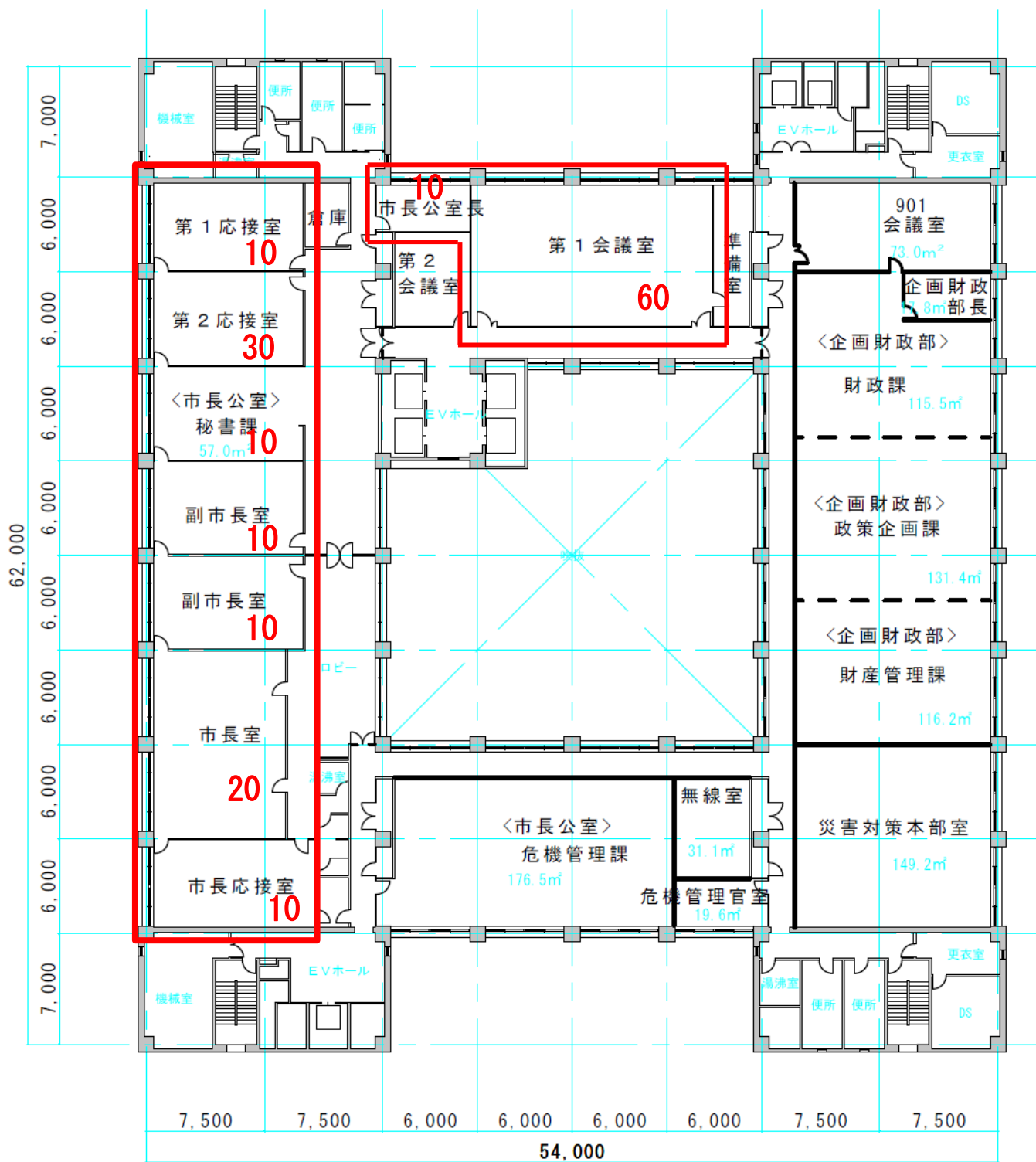


10階平面図 S=1:400

整備対象エリア

※図面内の数字は各アクセスポイントごとの同時接続が行われる想定最大接続台数  
 整備対象エリア全体 (3フロア) の同時接続端末数は最大約 200 台程度を想定





9階平面図 S=1:400

整備対象エリア

※図面内の数字は各アクセスポイントごとの同時接続が行われる想定最大接続台数  
整備対象エリア全体（3フロア）の同時接続端末数は最大約200台程度を想定