

難聴特別支援学級

- きこえに課題のあるお子さんが在籍する学級です。
- お子さんの様子に応じて交流学級で学習をします。

難聴通級指導教室 言語通級指導教室

- 障害により、生活や学習で困ることを改善し、自立に向けた学習をします。
- ふだんは、それぞれの学校で勉強しながら週に1～2回程度時間を決めて、通級指導教室に通います。
- 一対一の個別指導が中心ですが、必要に応じて小グループで指導することもあります。
- 小学生の通級については、保護者の付き添いを原則としています。



このような心配があれば ご相談を

- 1 きこえに問題があるようだ**
 - ・ききまちがいやきき返が多い。
- 2 発音が正しくできない**
 - ・せんせいを「テンテイ」、かがみを「ダダミ」というなど発音に誤りがある。
 - ・発音がはっきりしない。
- 3 ことばがつかえたり、くり返しがある**
 - ・「ぼぼぼくがね」「ぼーくがね」「…ぼくがね」等と、くり返したり、引き伸ばしたり、つまったりして苦しそうに話す。
- 4 ことばの発達が遅れている**
 - ・同年齢の子供に比べて、使えることばの数が少ない。

相談の方法

きこえやことばで困っていることがあれば、在籍の学校に相談してください。総合教育センター教育支援室でも相談に応じています。

船橋市総合教育センター
(047-422-9236)

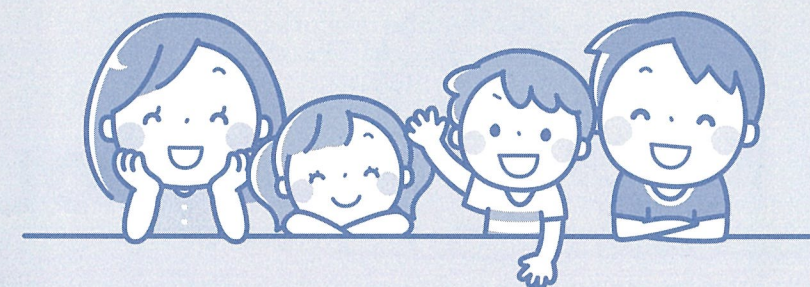
きこえの教室

(難聴特別支援学級)
(難聴通級指導教室)

ことばの教室

(言語通級指導教室)

について



【きこえの教室 (難聴特別支援学級)】

- 船橋小学校
- 高根台第三小学校

【きこえの教室 (難聴通級指導教室)】

- 高根台中学校

【ことばの教室 (言語通級指導教室)】

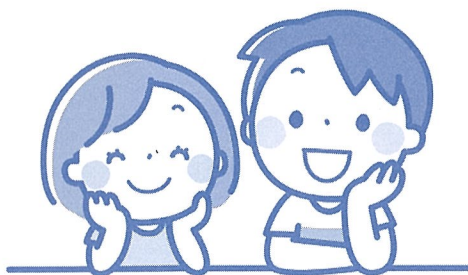
- 船橋小学校
- 二宮小学校
- 行田東小学校
- 高根台第三小学校
- 習志野台第一小学校

ことばの数を増やす、話しことばを正しく組み立てることができるようになる、その場にあったことばが使えるようになるなど、ことばの力を伸ばします。

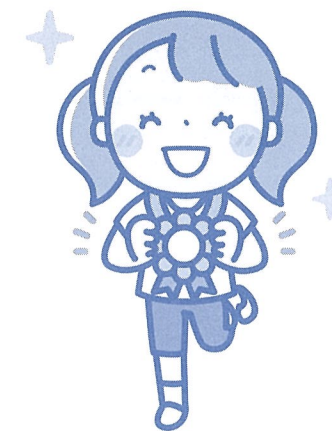
正しい発音を育てるためにきき分ける力を高めたり、舌の動かし方を練習したりします。

保護者の方と、ことばの改善のために必要なことを話し合います。

このような指導をしています



人といっしょにいると
たのしい ききたい 話したい 伝えたい



こんな気持ちを育てることが、ことばの発達にはもっとも大切です。
楽しくやりとりをしながら、自分から進んで話す気持ちを育てます。



のびのびとした雰囲気の中で、楽しくおしゃべりしたり、
楽な話し方を身につけたりできるようにします。

在籍学級や、交流学級の先生に、
きこえやことばの教室での様子を伝えたり、
お子さんの学級での様子を聞いたりして、
ことばの改善に役立てています。